

## Duplex avenue Ingres

**8 750.00 € / mois**

Magnifique appartement duplex refait de 187m2 au 4ème ét avec asc dans un bel immeuble Haussmannien entre les Jardins du Ranelagh et le Bois de Boulogne, sans vis-à-vis - 4 balcons -composé d'1 belle galerie d'entrée en marbre, 1 double séjour/salle à manger exposé SO, 3 chambres dont 1 suite parentale avec salle de bains+douche+1 WC, 1 dressing et buanderie, une 2ème salle de douche, 1 grande cuisine aménagée et semi-équipée (four, four MW, plaques, hotte, LV) ; Au 5ème étage : 1 très belle suite parentale avec dressing, grande salle de douche et WC , 1 cave - proche de tous commerces et écoles : Muette et Mozart - loyer mensuel: 8750 euros dont 350 euros de charges - Dispo fin Mars - bail société ou résidence secondaire

**APPARTEMENT**  
**PARIS**  
**16ème ARRONDISSEMENT**  
**4 CHAMBRES**

**Réf.: 16552**

### Description

<b>Type de bien</b>	Appartement	<b>Surface Carrez</b>	187,00	<b>Type de combustible</b>	Gaz
<b>Nb de pièce(s)</b>	6	<b>Surface Séjour</b>	47,00	<b>chauffage</b>	
<b>Nb de chambre(s)</b>	4	<b>Sol du séjour</b>	Parquet	<b>Étage</b>	4ème
<b>Nb de SDD</b>	2	<b>Sol de la cuisine</b>	Carrelage	<b>Nb de niveaux</b>	2
<b>Nb de SDB</b>	1	<b>Sol des chambres</b>	Parquet	<b>Exposition Séjour</b>	Sud/Ouest
<b>Nb de WC</b>	2	<b>Sol des salles d'eau</b>	Carrelage	<b>Bien en copropriété</b>	Oui
<b>Nb de cave(s)</b>	1	<b>Type de cuisine</b>	Aménagée & Equipée	<b>Meublé</b>	Non
<b>Nb de Balcon(s)</b>	4	<b>Type de chauffage</b>	Individuel	<b>Refait à neuf</b>	Oui
<b>Surface au sol</b>	188,00	<b>Type appareil de chauffage</b>	Radiateur	<b>Calme</b>	Oui
				<b>Cheminée</b>	Oui

### Immeuble

<b>Façade</b>	Pierre de taille
<b>Style</b>	Haussmanien
<b>Gardien</b>	Oui
<b>Local à vélo</b>	Non
<b>Jardin privatif</b>	Non
<b>Système d'ouverture</b>	Porte blindée
<b>Ascenseur</b>	Oui
<b>Nb d'ascenseur(s)</b>	1

### Environnement

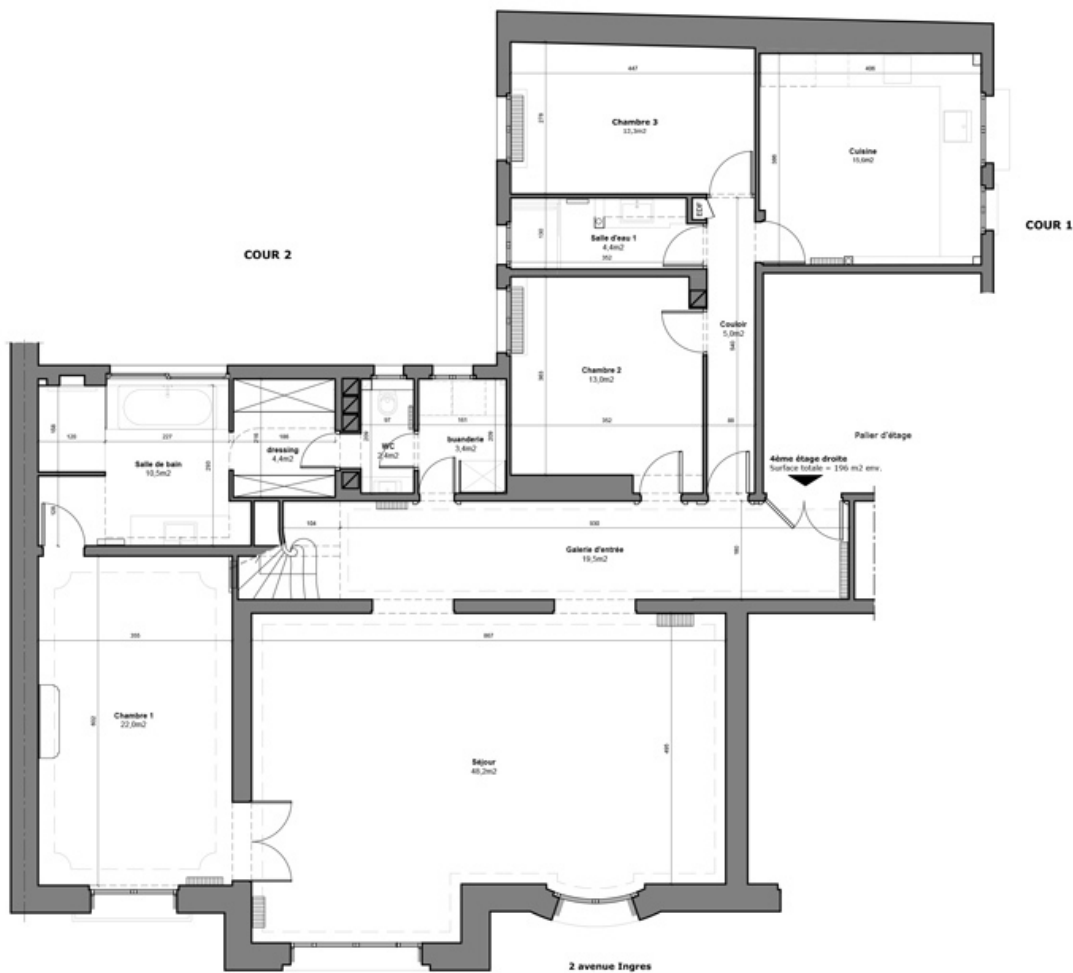
<b>Station Métro la plus proche</b>	Métro Ranelagh
<b>Parc ou Espace vert</b>	Les Jardins du Ranelagh

### Tarifs

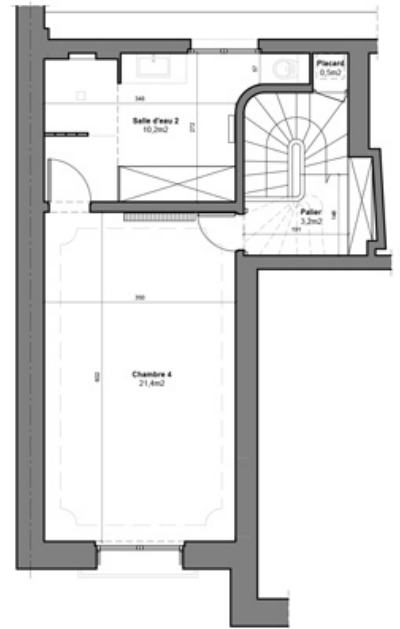
<b>Prix de la location / mois</b>	8 750,00 €
<b>Charges comprises</b>	Oui
<b>Dépôt de garantie</b>	8 400,00 €

## Appartement du 4ème étage droite

Echelle : 0 50 100 150 200cm



Niveau bas - 4ème étage



Niveau haut - 5ème étage

visimo

## Plan & Photos

8 750.00 € / mois



FACADE



ENTRÉE



ENTRÉE



SÉJOUR/SAM



SEJOUR/SAM



SÉJOUR/SAM



ESCALIER 4EME

APPARTEMENT  
PARIS  
16ème ARRONDISSEMENT  
4 CHAMBRES

Réf.: 16552