



## Duplex avenue Ingres

**8 750.00 € / mois**

Magnifique appartement duplex refait de 187m2 au 4ème ét avec asc dans un bel immeuble Haussmannien entre les Jardins du Ranelagh et le Bois de Boulogne, sans vis-à-vis - 4 balcons -composé d'1 belle galerie d'entrée en marbre, 1 double séjour/salle à manger exposé SO, 3 chambres dont 1 suite parentale avec salle de bains+douche+1 WC, 1 dressing et buanderie, une 2ème salle de douche, 1 grande cuisine aménagée et semi-équipée (four, four MW, plaques, hotte, LV) ; Au 5ème étage : 1 très belle suite parentale avec dressing, grande salle de douche et WC , 1 cave - proche de tous commerces et écoles : Muette et Mozart - loyer mensuel: 8750 euros dont 350 euros de charges - Dispo fin Mars - bail société ou résidence secondaire

**APPARTEMENT**

**PARIS**

**16ème ARRONDISSEMENT**

**4 CHAMBRES**

**Réf.: 16552**

**CONTACTEZ**

**MME MORLAT**

**+33 (0)6 71 71 48 71**

**EMAIL : MM@VISIMO.FR**



## Around me

### MÉTRO

Ranelagh : 424m, 5 mins à pied  
La muette : 622m, 9 mins à pied  
Jasmin : 801m, 10 mins à pied  
Inconnu : 1361m  
Rue de la pompe : 1362m

### BUS

Porte de passy : 80m, 1 mins à pied  
Avenue ingres : 280m, 3 mins à pied  
Les cascades : 799m, 11 mins à pied  
Porte de la muette - octave feuillet : 810m, 11 mins à pied  
Alfred capus : 961m, 13 mins à pied

### AÉROPORT

Taxi vtc paris : 916m, 12 mins à pied  
Dosso vtc : 2073m  
Vtc and go : 2597m  
Protours : 2651m  
Atterrissage bernie : 2993m

### GARE

Gare de boulaivilliers : 837m, 11 mins à pied  
Avenue henri martin : 1089m  
Avenue du président kennedy maison de radio france : 1343m  
Javel : 1876m  
Avenue foch : 1896m

### ÉCOLES/LYCÉS

Wexpandis | conseil pour les affaires & formation en entreprise : 153m, 2 mins à pied  
Inconnu : 253m, 3 mins à pied  
La petite école du bon pasteur : 391m, 5 mins à pied  
Yoga équilibre sérénité - yoga thérapie pour un mieux être au quotidien : 421m, 5 mins à pied  
Lycée d'état jean zay : 421m, 5 mins à pied

### RESTAURANT

Ristorante sicilien : 166m, 2 mins à pied  
Non solo cucina : 168m, 2 mins à pied  
Ru : 384m, 5 mins à pied  
Lysa : 413m, 5 mins à pied  
Traiteur sea chiv : 449m, 6 mins à pied

### BOULANGERIE

La baguette de mozart : 413m, 5 mins à pied  
Desgranges : 552m, 7 mins à pied  
L'atelier des pains & co : 567m, 8 mins à pied  
Boulangerie pâtisserie : 571m, 8 mins à pied  
Carrefour city : 597m, 8 mins à pied

### PHARMACIE

Pharmacie bailly : 472m, 6 mins à pied  
Pharmacie lafayette du ranelagh : 492m, 6 mins à pied  
Pharmacie du docteur blanche : 610m, 8 mins à pied  
Aprium pharmacie de la muette : 613m, 8 mins à pied  
Pharmacie mozart réseau pharm o naturel : 624m, 8 mins à pied

### PARKING

Bd suchet : 320m, 4 mins à pied  
12.5 : 663m, 9 mins à pied  
Parking indigo paris passy : 731m, 10 mins à pied  
Zenpark : 773m, 11 mins à pied  
7 rue de la pompe paris : 775m, 11 mins à pied

### PARC

Place de la porte de passy : 49m, 0 mins à pied  
Espace canin : 84m, 1 mins à pied  
La petite ceinture du 16e arr. : 214m, 3 mins à pied  
Square de passy : 308m, 4 mins à pied  
Petite ceinture du 16e (pc 16) : 314m, 4 mins à pied

**8 750.00 € / mois**

**APPARTEMENT**

**PARIS**

**16ÈME ARRONDISSEMENT**

**4 CHAMBRES**

**Réf.: 16552**

**CONTACTEZ**

**MME MORLAT**

**+33 (0)6 71 71 48 71**

**EMAIL : MM@VISIMO.FR**

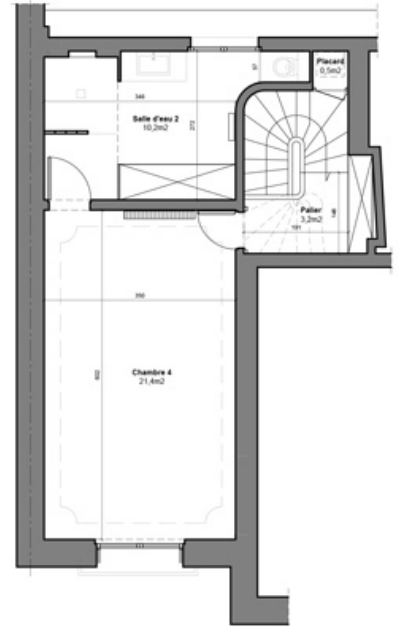


Niveau bas - 4ème étage

visimo

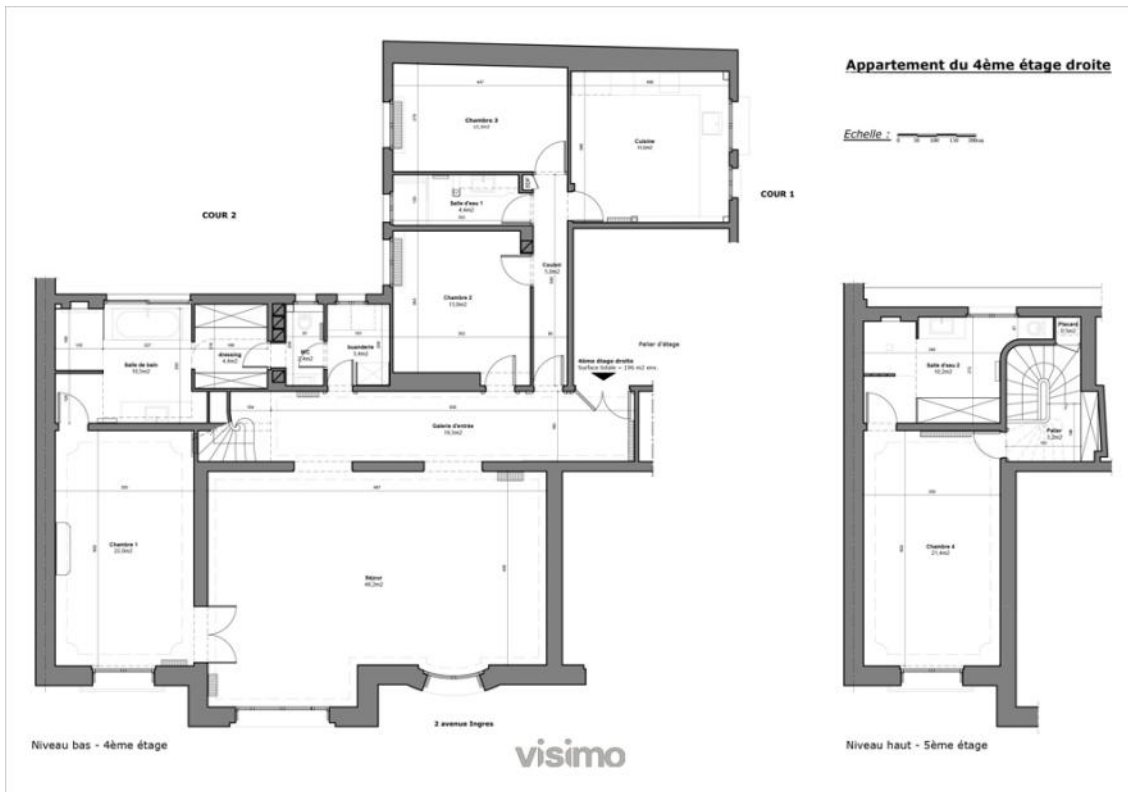
**Appartement du 4ème étage droite**

Echelle : 0 50 100 150 200cm



Niveau haut - 5ème étage

**Plans**



Niveau bas - 4ème étage

visimo

Niveau haut - 5ème étage

**8 750.00 € / mois**

**APPARTEMENT  
PARIS  
16ème ARRONDISSEMENT  
4 CHAMBRES**

**Réf.: 16552**

**CONTACTEZ  
MME MORLAT  
+33 (0)6 71 71 48 71  
EMAIL : MM@VISIMO.FR**



## Photos

8 750.00 € / mois



ESCALIER 4EME



ENTRÉE



SéJOUR/SAM



CHAMBRE 1



SéJOUR/SAM



CHAMBRE 1



SEJOUR/SAM

APPARTEMENT  
PARIS  
16<sup>ème</sup> ARRONDISSEMENT  
4 CHAMBRES

Réf.: 16552

CONTACTEZ  
MME MORLAT  
+33 (0)6 71 71 48 71  
EMAIL : MM@VISIMO.FR



## Informations détaillées

### Description

<b>Type de bien</b>	Appartement	<b>Surface Carrez</b>	187,00	<b>Type de combustible chauffage</b>	Gaz
<b>Nb de pièce(s)</b>	6	<b>Surface Séjour</b>	47,00	<b>Étage</b>	4ème
<b>Nb de chambre(s)</b>	4	<b>Sol du séjour</b>	Parquet	<b>Nb de niveaux</b>	2
<b>Nb de SDD</b>	2	<b>Sol de la cuisine</b>	Carrelage	<b>Exposition Séjour</b>	Sud/Ouest
<b>Nb de SDB</b>	1	<b>Sol des chambres</b>	Parquet	<b>Bien en copropriété</b>	Oui
<b>Nb de WC</b>	2	<b>Sol des salles d'eau</b>	Carrelage	<b>Meublé</b>	Non
<b>Nb de cave(s)</b>	1	<b>Type de cuisine</b>	Aménagée & Equipée	<b>Refait à neuf</b>	Oui
<b>Nb de Balcon(s)</b>	4	<b>Type de chauffage</b>	Individuel	<b>Calme</b>	Oui
<b>Surface au sol</b>	188,00	<b>Type appareil de chauffage</b>	Radiateur	<b>Cheminée</b>	Oui

### Immeuble

<b>Façade</b>	Pierre de taille
<b>Style</b>	Hausmanien
<b>Gardien</b>	Oui
<b>Local à vélo</b>	Non
<b>Jardin privatif</b>	Non
<b>Système d'ouverture</b>	Porte blindée
<b>Ascenseur</b>	Oui
<b>Nb d'ascenseur(s)</b>	1

### Environnement

<b>Station Métro la plus proche</b>	Métro Ranelagh
<b>Parc ou Espace vert</b>	Les Jardins du Ranelagh

### Tarifs

<b>Prix de la location / mois</b>	8 750,00 €
<b>Charges comprises</b>	Oui
<b>Dépôt de garantie</b>	8 400,00 €