



3 pièces rue Thiers

Appartement de 76,95 m2 situé au 1er étage dans un immeuble 1970 - comprend une entrée avec dressings, un grand séjour de 30 m2 avec cuisine ouverte aménagée et équipée donnant sur un balcon de 6 m2 plein Ouest, deux chambres avec rangements donnant sur un balcon exposé Est, une salle de bains et Un Wc séparé - chauffage et eau chaude collectifs - double vitrage - gardien - Métro Marcel Sembat - photos, plan et situation géographique sur visimo.fr

649 000.00 €

**APPARTEMENT
BOULOGNE BILLANCOURT
HAUTS - SEINE
2 CHAMBRES**

Réf.: 16551

**CONTACTEZ
MME MORLAT
+33 (0)6 71 71 48 71
EMAIL : MM@VISIMO.FR**



Around me

MÉTRO

Marcel sembat : 712m, 10 mins à pied
 Porte de saint-cloud : 944m, 14 mins à pied
 Billancourt : 1155m
 Exelmans : 1548m
 Boulogne jean jaurès : 1640m

BUS

Danjou : 356m, 4 mins à pied
 Quai du point du jour : 498m, 7 mins à pied
 René descartes : 630m, 9 mins à pied
 Pont de billancourt : 857m, 11 mins à pied
 Porte de saint-cloud - métro : 868m, 12 mins à pied

AÉROPORT

Héliport : 1885m
 Héliport de paris - issy-les-moulineaux : 2088m
 Heliport hospital : 2302m
 Vtc and go : 2742m
 Taxi vtc paris : 3384m

GARE

Issy val de seine : 1005m, 14 mins à pied
 Pont du garigliano - hôpital européen georges pompidou : 2071m
 Issy : 2096m
 Meudon : 2497m
 Javel : 2828m

ÉCOLES/LYCÉES

Esi business school - paris : 216m, 3 mins à pied
 la school : 216m, 3 mins à pied
 Mc margot ly5 : 224m, 2 mins à pied
 Cyber management school - paris : 226m, 3 mins à pied
 école élémentaire adolphe thiers : 301m, 4 mins à pied

RESTAURANT

Inconnu : 96m, 1 mins à pied
 Mise en saine : 117m, 1 mins à pied
 Karam beyrouth : 119m, 1 mins à pied
 Le bruegel : 124m, 1 mins à pied
 Le qg961 : 135m, 1 mins à pied

BOULANGERIE

Rouillé patrick : 230m, 3 mins à pied
 L'épi de blé : 234m, 3 mins à pied
 Vival : 250m, 3 mins à pied
 L'artisan de boulogne : 260m, 3 mins à pied
 Trop bon! : 283m, 4 mins à pied

PHARMACIE

Pharmacie du point du jour : 262m, 4 mins à pied
 Grande pharmacie de boulogne : 323m, 4 mins à pied
 Pharmacie des écoles : 346m, 4 mins à pied
 Pharmacie lacour quintaine : 355m, 4 mins à pied
 Côté pharma : 356m, 5 mins à pied

PARKING

Inconnu : 108m, 1 mins à pied
 Parking : 210m, 3 mins à pied
 Yespark : 263m, 3 mins à pied
 Zenpark - parking boulogne - porte de saint-cloud - mercure : 523m, 7 mins à pied
 Parking point du jour : 533m, 7 mins à pied

PARC

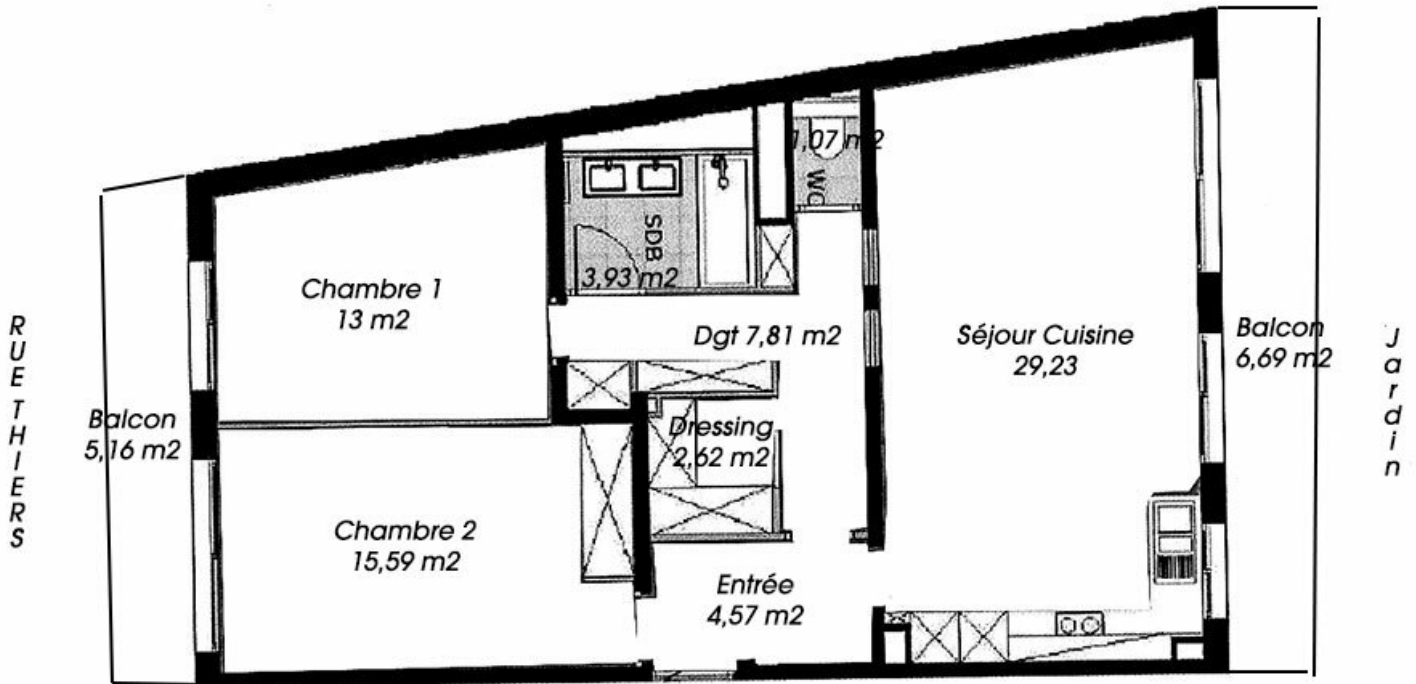
Square du souvenir français : 81m, 1 mins à pied
 Jardin du point du jour : 177m, 2 mins à pied
 Square du dôme : 238m, 3 mins à pied
 Domicile clean boulogne - ménage à domicile : 558m, 7 mins à pied
 Pierre de coulbertin park : 570m, 8 mins à pied

649 000.00 €

**APPARTEMENT
 BOULOGNE BILLANCOURT
 HAUTS - SEINE
 2 CHAMBRES**

Réf.: 16551

**CONTACTEZ
 MME MORLAT
 +33 (0)6 71 71 48 71
 EMAIL : MM@VISIMO.FR**



1er Etage avec Ascenseur
Surface Carrez 77,82 m²

visimo

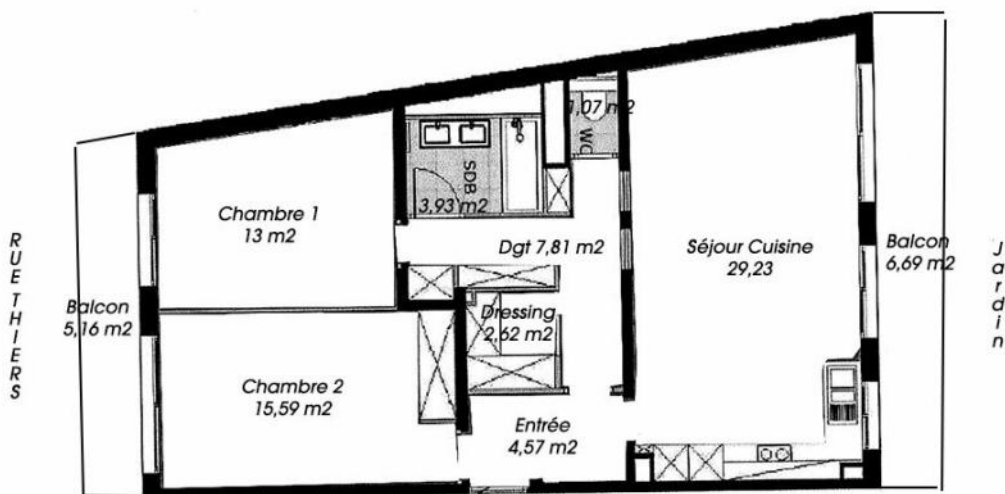
Plans

649 000.00 €

APPARTEMENT
BOULOGNE BILLANCOURT
HAUTS - SEINE
2 CHAMBRES

Réf.: 16551

CONTACTEZ
MME MORLAT
+33 (0)6 71 71 48 71
EMAIL : MM@VISIMO.FR



1er Etage avec Ascenseur
Surface Carrez 77,82 m²

visimo

1ER ETAGE AVEC ASC



Photos

649 000.00 €



Séjour



Séjour



DRESSING



CUISINE



ENTRÉE



SAM ET CUISINE



SAM

**APPARTEMENT
BOULOGNE BILLANCOURT
HAUTS - SEINE
2 CHAMBRES**

Réf.: 16551

**CONTACTEZ
MME MORLAT**

+33 (0)6 71 71 48 71

EMAIL : MM@VISIMO.FR



Informations détaillées

Description

Type de bien	Appartement	Sol de la cuisine	Carrelage	Exposition Séjour	Ouest
Nb de pièce(s)	3	Sol des chambres	Parquet	Exposition chambre	Est
Nb de chambre(s)	2	Sol des salles d'eau	Carrelage	Bien en copropriété	Oui
Nb de SDB	1	Sol de la terrasse	Béton	Meublé	Oui
Nb de WC séparé(s)	1	Sol des caves	Béton	Refait à neuf	Oui
Nb de Balcon(s)	2	Type de cuisine	Aménagée & Equipée	Alarme	Oui
Surface au sol	77,00	Type de chauffage	Collectif	Calme	Oui
Surface Carrez	76,95	Type appareil de chauffage	Radiateur	Climatisation	Non
Surface Séjour	30,00	Type de fenêtre	Double	Piscine	Non
Surface Balcon(s)	12,00	Étage	1er	Cheminée	Non
Sol du séjour	Parquet	Nb de niveaux	1		

Immeuble

Façade Béton

Style 1970
Année de construction 1970

Toiture Terrasse
Gardien Non
Local à vélo Oui
Jardin privatif Non
Système d'ouverture Porte blindée
Interphone
Accès pers mobilité réduites Oui
Ascenseur Oui
Nb d'ascenseur(s) 1

Environnement

Station Métro la plus proche Marcel Sembat

Rue commerçante rue du Point du Jour
Parc ou Espace vert Parc de l'Île Saint Germain

Travaux

Travaux récents Cuisine, SDB, Electricité, Fenêtres, Peintures et sols

Charges & Impôts

Charges mensuelles 409,00 €
Charges moyennes 4 320,00 €
Taxe Foncière 950,00 €

Tarifs

Prix de vente FAI 649 000,00 €
Pourcentage de Com TTC 1,00
Honoraires à la charge de l'acquéreur Oui
Prix au m2 pondéré 8 300,00 €