



## Meublé 2 chbres

2 500.00 € / mois

Ce très bel appartement meublé de 77,82 m2 est situé au 1 er étage dans un immeuble 1970 - comprend une entrée avec rangements, un séjour/cuisine ouverte aménagée et équipée donnant sur un balcon plein Ouest, deux chambres avec rangement donnant sur un balcon exposé Est, une salle de bains et Un Wc séparé - box en sous sol en sus 120 Euros/ mois - chauffage et eau chaude collectifs - double vitrage - gardien - loyer mensuel : 2500 euros dont 250 euros prov pour charges - baux sociétés ou résidences secondaires - photos, plan et situation géographique sur visimo.fr

**APPARTEMENT**  
**BOULOGNE BILLANCOURT**  
**HAUTS - SEINE**  
**2 CHAMBRES**

Réf.: 16550

### Description

<b>Type de bien</b>	Appartement	<b>Sol de la cuisine</b>	Carrelage	<b>Exposition Séjour</b>	Ouest
<b>Nb de pièce(s)</b>	3	<b>Sol des chambres</b>	Parquet	<b>Exposition chambre</b>	Est
<b>Nb de chambre(s)</b>	2	<b>Sol des salles d'eau</b>	Carrelage	<b>Bien en copropriété</b>	Oui
<b>Nb de SDB</b>	1	<b>Sol de la terrasse</b>	Béton	<b>Meublé</b>	Oui
<b>Nb de WC séparé(s)</b>	1	<b>Sol des caves</b>	Béton	<b>Refait à neuf</b>	Oui
<b>Nb de Balcon(s)</b>	2	<b>Type de cuisine</b>	Aménagée & Equipée	<b>Alarme</b>	Oui
<b>Surface au sol</b>	77,00	<b>Type de chauffage</b>	Collectif	<b>Calme</b>	Oui
<b>Surface Carrez</b>	76,95	<b>Type appareil de chauffage</b>	Radiateur	<b>Climatisation</b>	Non
<b>Surface Séjour</b>	30,00	<b>Type de fenêtre</b>	Double	<b>Piscine</b>	Non
<b>Surface Balcon(s)</b>	12,00	<b>Étage</b>	1er	<b>Cheminée</b>	Non
<b>Sol du séjour</b>	Parquet	<b>Nb de niveaux</b>	1		

### Immeuble

<b>Façade</b>	Béton
<b>Style</b>	1970
<b>Année de construction</b>	1 970
<b>Toiture</b>	Terrasse
<b>Gardien</b>	Non
<b>Local à vélo</b>	Oui
<b>Jardin privatif</b>	Non
<b>Système d'ouverture</b>	Porte blindée Interphone
<b>Accès pers mobilité réduites</b>	Oui
<b>Ascenseur</b>	Oui
<b>Nb d'ascenseur(s)</b>	1

### Charges & Impôts

<b>Charges mensuelles</b>	360,00 €
<b>Charges moyennes</b>	4 320,00 €
<b>Taxe Foncière</b>	950,00 €

### Environnement

<b>Station Métro la plus proche</b>	Marcel Sembat
<b>Rue commerçante</b>	rue du Point du Jour
<b>Parc ou Espace vert</b>	Parc de l'Île Saint Germain

### Travaux

<b>Travaux récents</b>	Cuisine, SDB, Electricité, Fenêtres, Peintures et sols
------------------------	--

### Tarifs

<b>Prix de la location / mois</b>	2 500,00 €
<b>Charges comprises</b>	Oui
<b>Prix location parking en sus</b>	120,00 €
<b>Dépôt de garantie</b>	4 500,00 €

### Chambre 1

<b>Nombre de lit</b>	1
<b>Taille du lit</b>	200 x 140
<b>Dressing</b>	Oui

### Chambre 2

<b>Nombre de lit</b>	1
<b>Taille du lit</b>	200 x 140

### Salle de bain 1

<b>Nombre de baignoire</b>	1
<b>Nombre de vasque</b>	2

### Séjour

<b>Nombre de sofa</b>	2
<b>Nombre de table</b>	2
<b>Nombre de chaises</b>	4





































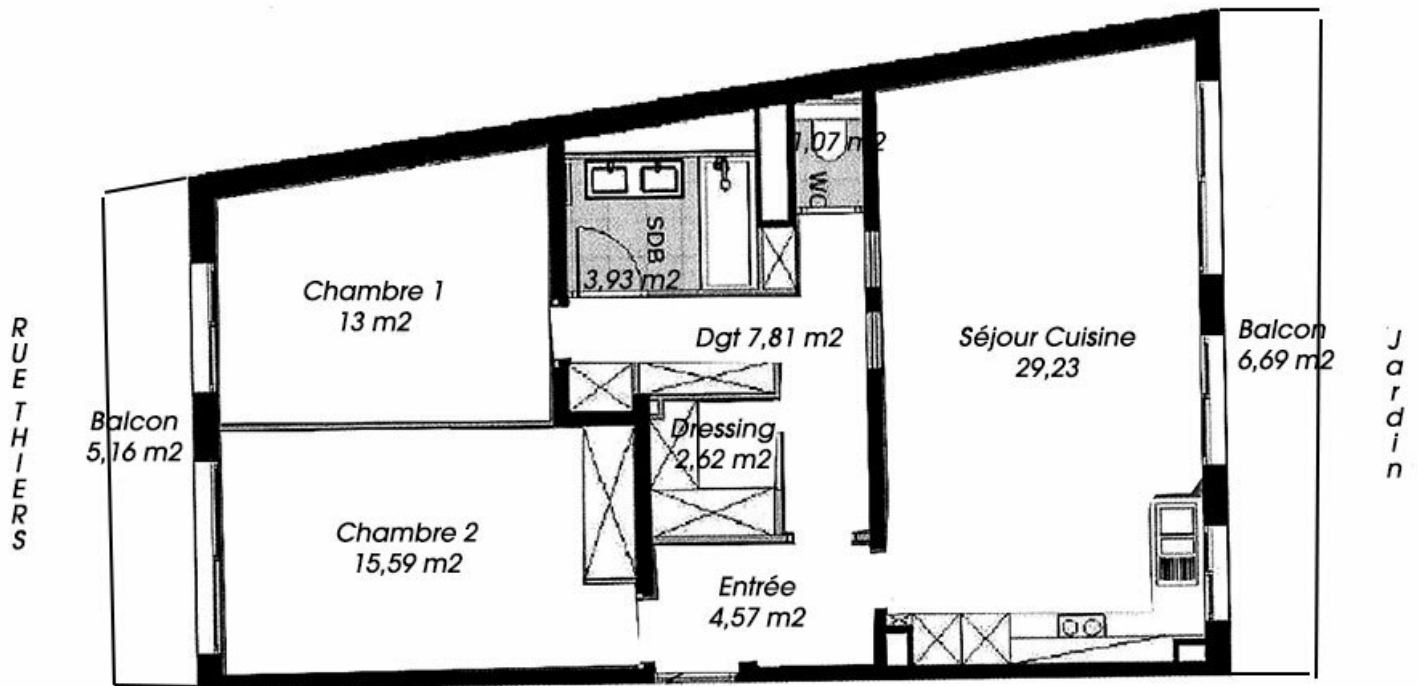








**CONTACTEZ**  
**MME MORLAT**  
**+33 (0)6 71 71 48 71**  
**EMAIL : MM@VISIMO.FR**



1er Etage avec Ascenseur  
Surface Carrez 77,82 m<sup>2</sup>

visimo

## Plan & Photos

2 500.00 € / mois



SéJOUR



SALON



SéJOUR



DRESSING



SAM



ENTRÉE



SéJOUR

APPARTEMENT  
BOULOGNE BILLANCOURT  
HAUTS - SEINE  
2 CHAMBRES

Réf.: 16550