



## Meublé 2 chbres

Ce très bel appartement meublé de 77,82 m2 est situé au 1<sup>er</sup> étage dans un immeuble 1970 - comprend une entrée avec rangements, un séjour/cuisine ouverte aménagée et équipée donnant sur un balcon plein Ouest, deux chambres avec rangement donnant sur un balcon exposé Est, une salle de bains et Un Wc séparé - box en sous sol en sus 120 Euros/ mois - chauffage et eau chaude collectifs - double vitrage - gardien - loyer mensuel : 2500 euros dont 250 euros prov pour charges - baux sociétés ou résidences secondaires - photos, plan et situation géographique sur visimo.fr

**2 500.00 € / mois**

**APPARTEMENT  
BOULOGNE BILLANCOURT  
HAUTS - SEINE  
2 CHAMBRES**

**Réf.: 16550**

**CONTACTEZ  
MME MORLAT  
+33 (0)6 71 71 48 71  
EMAIL : MM@VISIMO.FR**



## Around me

### MÉTRO

Marcel sembat : 712m, 10 mins à pied  
Porte de saint-cloud : 944m, 14 mins à pied  
Billancourt : 1155m  
Exelmans : 1548m  
Boulogne jean jaurès : 1640m

### BUS

Danjou : 356m, 4 mins à pied  
Quai du point du jour : 498m, 7 mins à pied  
René descartes : 630m, 9 mins à pied  
Pont de billancourt : 857m, 11 mins à pied  
Porte de saint-cloud - métro : 868m, 12 mins à pied

### AÉROPORT

Héliport : 1885m  
Héliport de paris - issy-les-moulineaux : 2088m  
Helipad hospital : 2302m  
Vtc and go : 2742m  
Taxi vtc paris : 3384m

### GARE

Issy val de seine : 1005m, 14 mins à pied  
Pont du garigliano - hôpital européen georges pompidou : 2093m  
Issy : 2096m  
Meudon : 2497m  
Javel : 2828m

### ÉCOLES/LYCÉES

Esi business school - paris : 216m, 3 mins à pied  
la school : 216m, 3 mins à pied  
Mc margot ly5 : 224m, 2 mins à pied  
Cyber management school - paris : 226m, 3 mins à pied  
école élémentaire adolphe thiers : 301m, 4 mins à pied

### RESTAURANT

Inconnu : 96m, 1 mins à pied  
Mise en saine : 117m, 1 mins à pied  
Karam beyrouth : 119m, 1 mins à pied  
Le bruegel : 124m, 1 mins à pied  
Le qg961 : 135m, 1 mins à pied

### BOULANGERIE

Rouillé patrick : 230m, 3 mins à pied  
L'épi de blé : 234m, 3 mins à pied  
Vival : 250m, 3 mins à pied  
L'artisan de boulogne : 260m, 3 mins à pied  
Trop bon! : 283m, 4 mins à pied

### PHARMACIE

Pharmacie du point du jour : 262m, 4 mins à pied  
Grande pharmacie de boulogne : 323m, 4 mins à pied  
Pharmacie des écoles : 346m, 4 mins à pied  
Pharmacie lacour quintaine : 355m, 4 mins à pied  
Côté pharma : 356m, 5 mins à pied

### PARKING

Inconnu : 108m, 1 mins à pied  
Parking : 210m, 3 mins à pied  
Yespark : 263m, 3 mins à pied  
Zenpark - parking boulogne - porte de saint-cloud - mercure : 523m, 7 mins à pied  
Parking point du jour : 533m, 7 mins à pied

### PARC

Square du souvenir français : 81m, 1 mins à pied  
Jardin du point du jour : 177m, 2 mins à pied  
Square du dôme : 238m, 3 mins à pied  
Domicile clean boulogne - ménage à domicile : 558m, 7 mins à pied  
Pierre de coulbertin park : 569m, 8 mins à pied

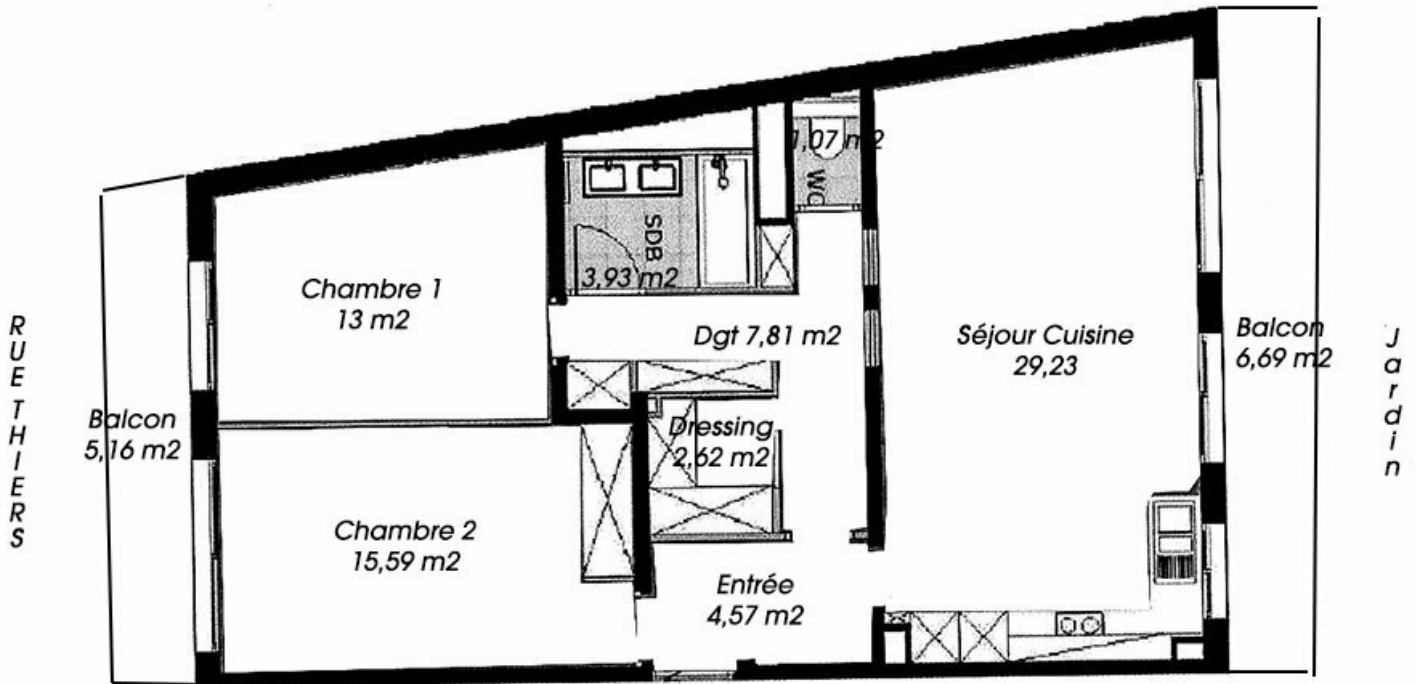
**2 500.00 € / mois**

**APPARTEMENT  
BOULOGNE BILLANCOURT  
HAUTS - SEINE  
2 CHAMBRES**

**Réf.: 16550**

**CONTACTEZ  
MME MORLAT  
+33 (0)6 71 71 48 71**

**EMAIL : MM@VISIMO.FR**



1er Etage avec Ascenseur  
Surface Carrez 77,82 m<sup>2</sup>

visimo

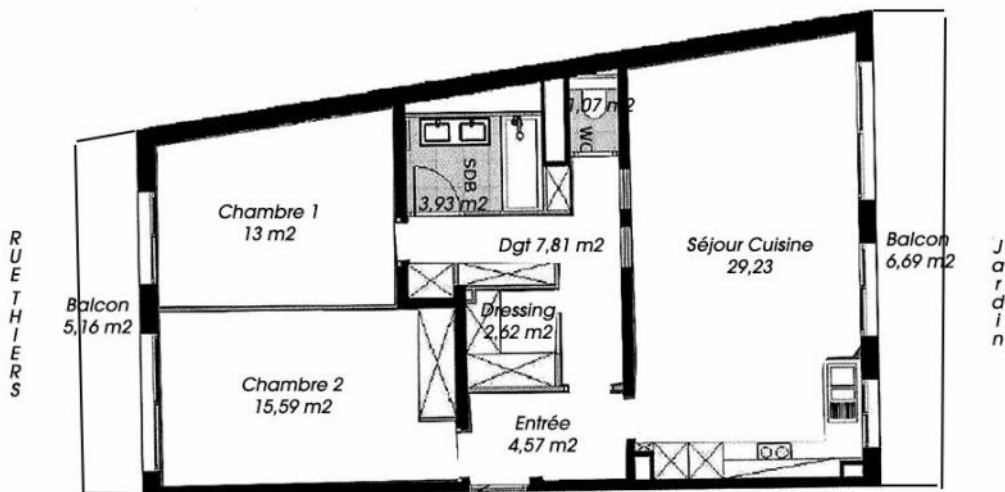
## Plans

2 500.00 € / mois

APPARTEMENT  
BOULOGNE BILLANCOURT  
HAUTS - SEINE  
2 CHAMBRES

Réf.: 16550

CONTACTEZ  
MME MORLAT  
+33 (0)6 71 71 48 71  
EMAIL : MM@VISIMO.FR



1er Etage avec Ascenseur  
Surface Carrez 77,82 m<sup>2</sup>

visimo

1ER ETAGE AVEC ASC



## Photos

**2 500.00 € / mois**



SÉJOUR



SÉJOUR



DRESSING



CUISINE



ENTRÉE



SAM ET CUISINE



SAM

**APPARTEMENT  
BOULOGNE BILLANCOURT  
HAUTS - SEINE  
2 CHAMBRES**

**Réf.: 16550**

**CONTACTEZ  
MME MORLAT**

**+33 (0)6 71 71 48 71**

**EMAIL : MM@VISIMO.FR**



## Informations détaillées

### Description

<b>Type de bien</b>	Appartement	<b>Sol de la cuisine</b>	Carrelage	<b>Exposition Séjour</b>	Ouest
<b>Nb de pièce(s)</b>	3	<b>Sol des chambres</b>	Parquet	<b>Exposition chambre</b>	Est
<b>Nb de chambre(s)</b>	2	<b>Sol des salles d'eau</b>	Carrelage	<b>Bien en copropriété</b>	Oui
<b>Nb de SDB</b>	1	<b>Sol de la terrasse</b>	Béton	<b>Meublé</b>	Oui
<b>Nb de WC séparé(s)</b>	1	<b>Sol des caves</b>	Béton	<b>Refait à neuf</b>	Oui
<b>Nb de Balcon(s)</b>	2	<b>Type de cuisine</b>	Aménagée & Equipée	<b>Alarme</b>	Oui
<b>Surface au sol</b>	77,00	<b>Type de chauffage</b>	Collectif	<b>Calme</b>	Oui
<b>Surface Carrez</b>	76,95	<b>Type appareil de chauffage</b>	Radiateur	<b>Climatisation</b>	Non
<b>Surface Séjour</b>	30,00	<b>Type de fenêtre</b>	Double	<b>Piscine</b>	Non
<b>Surface Balcon(s)</b>	12,00	<b>Étage</b>	1er	<b>Cheminée</b>	Non
<b>Sol du séjour</b>	Parquet	<b>Nb de niveaux</b>	1		

### Immeuble

<b>Façade</b>	Béton
<b>Style</b>	1970
<b>Année de construction</b>	1 970
<b>Toiture</b>	Terrasse
<b>Gardien</b>	Non
<b>Local à vélo</b>	Oui
<b>Jardin privatif</b>	Non
<b>Système d'ouverture</b>	Porte blindée Interphone
<b>Accès pers mobilité réduites</b>	Oui
<b>Ascenseur</b>	Oui
<b>Nb d'ascenseur(s)</b>	1

### Charges & Impôts

<b>Charges mensuelles</b>	360,00 €
<b>Charges moyennes mensuelles</b>	4 320,00 €
<b>Taxe Foncière</b>	950,00 €

### Environnement

<b>Station Métro la plus proche</b>	Marcel Sembat
<b>Rue commerçante</b>	rue du Point du Jour
<b>Parc ou Espace vert</b>	Parc de l'Île Saint Germain

### Travaux

<b>Travaux recents</b>	Cuisine, SDB, Electricité, Fenêtres, Peintures et sols
------------------------	--

### Tarifs

<b>Prix de la location / mois</b>	2 500,00 €
<b>Charges comprises</b>	Oui
<b>Prix location parking en sus</b>	120,00 €
<b>Dépôt de garantie</b>	4 500,00 €

### Chambre 1

<b>Nombre de lit</b>	1
<b>Taille du lit</b>	200 x 140
<b>Dressing</b>	Oui

### Chambre 2

<b>Nombre de lit</b>	1
<b>Taille du lit</b>	200 x 140

### Salle de bain 1

<b>Nombre de baignoire</b>	1
<b>Nombre de vasque</b>	2

### Séjour

<b>Nombre de sofa</b>	2
<b>Nombre de table</b>	2
<b>Nombre de chaises</b>	4
<b>TV</b>	Ecran LCD

### Cuisine

<b>Four</b>	Oui
<b>Plaque de cuisson</b>	Plaque de Cuisson
<b>Lave linge</b>	1
<b>Lave vaisselle</b>	Oui

### Terrasse

<b>Nombre de table</b>	1
<b>Nombre de chaises</b>	2
<b>BBQ</b>	Non



