

Appartement 3 chbres av Ingres

6 250.00 € / mois

Ce magnifique appartement de 150 m2 refait à neuf est situé au 1er étage av asc dans un immeuble Haussmannien de standing - composé d'une entrée, un double séjour/salle à manger, une suite parentale avec sdb/douche/WC et dressing, deux autre chambres, une cuisine aménagée et équipée, une buanderie, une pièce dressing, une salle de douche, un WC séparés et une cave - A quelques pas des Jardins du Ranelagh - loyer mensuel : 6250 euros CC dont 250 euros de provision pour charges - chauffage et eau chaude gaz individuel - bail société ou résidence secondaire uniquement - dispo immédiate - Plan, Photos et situation géographique sur visimo.fr

APPARTEMENT
PARIS
16ème ARRONDISSEMENT
3 CHAMBRES

Réf.: 16540

Description

Type de bien	Appartement	Surface Carrez	150,50	Type appareil de chauffage	Radiateur
Nb de pièce(s)	5	Surface Séjour	43,00	Type de combustible chauffage	Gaz
Nb de chambre(s)	3	Sol du séjour	Parquet Massif	Type de fenêtre	Simple Double
Nb de SDD	2	Sol de la cuisine	Carrelage	Étage	1er
Nb de SDB	1	Sol des chambres	Parquet Massif	Exposition Séjour	Sud/Ouest
Nb de WC	1	Sol des salles d'eau	Béton Ciré	Bien en copropriété	Oui
Nb de WC séparé(s)	1	Sol des caves	Béton	Refait à neuf	Oui
Nb de cave(s)	1	Type de cuisine	Aménagée & Equipée	Cheminée	Oui
Surface au sol	150,00	Type de chauffage	Individuel		

Immeuble

Façade	Pierre de taille
Style	Haussmanien
Année de construction	1 903
Gardien	Oui
Système d'ouverture	Porte blindée
Ascenseur	Oui
Nb d'ascenseur(s)	1

Charges & Impôts

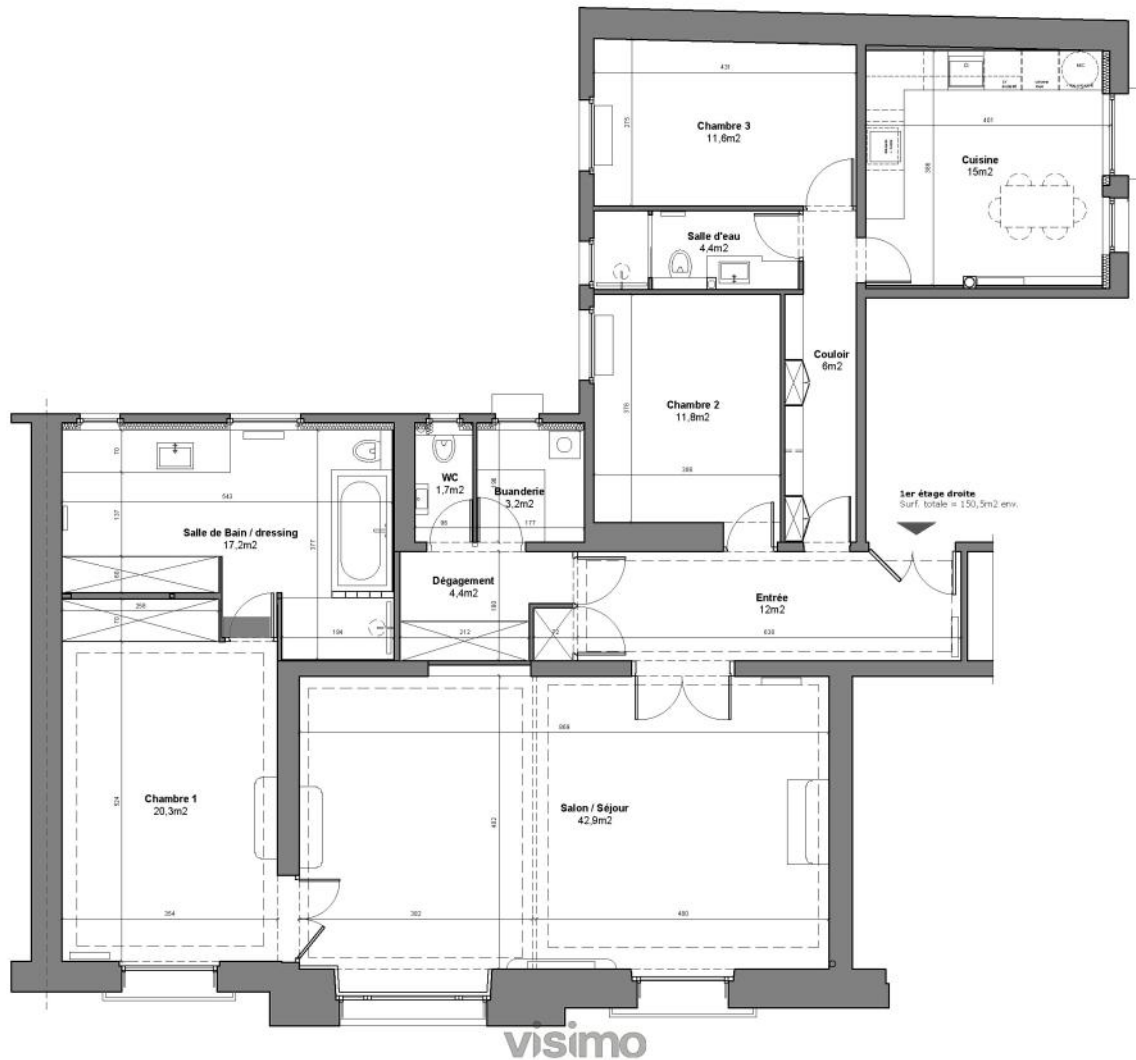
Charges mensuelles	250,00 €
Charges moyennes annuelles	3 000,00 €

Environnement

Station Métro la plus proche	Ranelagh
Rue commerçante	Avenue Mozart
Parc ou Espace vert	Jardins du Ranelagh

Tarifs

Prix de la location / mois	6 250,00 €
Charges comprises	Oui
Dépôt de garantie	6 000,00 €



Plan & Photos

6 250.00 € / mois



SÉJOUR



CUISINE

**APPARTEMENT
PARIS
16ÈME ARRONDISSEMENT
3 CHAMBRES**

Réf.: 16540



ENTRÉE



CHAMBRE 1



COULOIR



CHAMBRE 1



CUISINE