



visimo

## Appartement 5 chbres rénové

**6 800.00 € / mois**

Ce très bel appartement fraîchement rénové de 195m2 est situé au 1<sup>er</sup> étage d'un immeuble Haussmannien à quelques pas de l'OCDE - Il comprend une galerie d'entrée, un double séjour/salle à manger, une cuisine aménagée avec cagibi, 1 Bureau, 4 chbres dont deux avec salle d'eau, une salle de bain, 3 WC dont un séparé et une cave - Loyer: 6800 euros cc dont 500 euros de provision pour charges - Chauffage et eau chaude collectifs - DPE en cours de réalisation - Photos, Video, plan et situation géographique sur visimo.fr

**APPARTEMENT**

**PARIS**

**16<sup>ème</sup> ARRONDISSEMENT**

**5 CHAMBRES**

**Réf.: 16538**

**CONTACTEZ**

**MME MORLAT**

**+33 (0)6 71 71 48 71**

**EMAIL : MM@VISIMO.FR**



## Around me

### MÉTRO

Rue de la pompe : 616m, 8 mins à pied  
 La muette : 663m, 9 mins à pied  
 Ranelagh : 973m, 13 mins à pied  
 Passy : 1299m  
 Porte dauphine : 1307m

### BUS

Porte de la muette - octave feuillet : 187m, 2 mins à pied  
 Avenue ingres : 811m, 10 mins à pied  
 Pelouses de la muette : 869m, 12 mins à pied  
 Porte de passy : 912m, 12 mins à pied  
 Jean bologne : 940m, 13 mins à pied

### AÉROPORT

Visita 1 : 258m, 3 mins à pied  
 Aerop : 258m, 3 mins à pied  
 Taxi vtc paris : 1382m  
 Protours : 1844m  
 Dosso vtc : 2316m

### GARE

Avenue henri martin : 355m, 5 mins à pied  
 Gare de boulaivilliers : 881m, 12 mins à pied  
 Avenue foch : 1162m  
 Avenue du président kennedy maison de radio france : 1394m  
 Champ de mars tour eiffel : 1770m

### ÉCOLES/LYCÉS

Lycée professionnel octave feuillet : 206m, 2 mins à pied  
 Ecole russe des arts : 355m, 5 mins à pied  
 Gerson : 376m, 5 mins à pied  
 Oral prépa : 380m, 5 mins à pied  
 Ecole la providence passy : 446m, 6 mins à pied

### RESTAURANT

Pizz aria restaurants : 187m, 2 mins à pied  
 Le beldi : 212m, 2 mins à pied  
 Sol tham : 221m, 3 mins à pied  
 Le relais du bois : 221m, 3 mins à pied  
 Les filaos : 250m, 3 mins à pied

### BOULANGERIE

Maison palmade boulangerie : 54m, 0 mins à pied  
 Maison kuntz : 214m, 2 mins à pied  
 à la mère de famille : 449m, 6 mins à pied  
 La pompador : 455m, 6 mins à pied  
 Cookidiction : 583m, 8 mins à pied

### PHARMACIE

Pharmacie seguin : 286m, 3 mins à pied  
 Inconnu : 288m, 3 mins à pied  
 Pharmacie du bien etre : 340m, 4 mins à pied  
 Parmamed 16 : 364m, 5 mins à pied  
 ??? grande pharmacie de la pompe l rue de la pompe l paris 16ème : 457m, 6 mins à pied

### PARKING

Parking résidentiel saernes emile augier : 124m, 1 mins à pied  
 84 avenue henri martin parking : 245m, 3 mins à pied  
 Parking résidentiel saernes flandrin : 380m, 5 mins à pied  
 95 avenue henri martin parking : 422m, 5 mins à pied  
 Valérie de montalier - renata frança : 431m, 6 mins à pied

### PARC

Allée pierre-christian taittinger : 424m, 6 mins à pied  
 Square alexandre-ier-de-yougoslavie : 449m, 6 mins à pied  
 Square lamartine : 463m, 6 mins à pied  
 Jardin jean doornick : 624m, 8 mins à pied  
 Square jan doornik : 632m, 8 mins à pied

**6 800.00 € / mois**

**APPARTEMENT**

**PARIS**

**16ÈME ARRONDISSEMENT**

**5 CHAMBRES**

**Réf.: 16538**

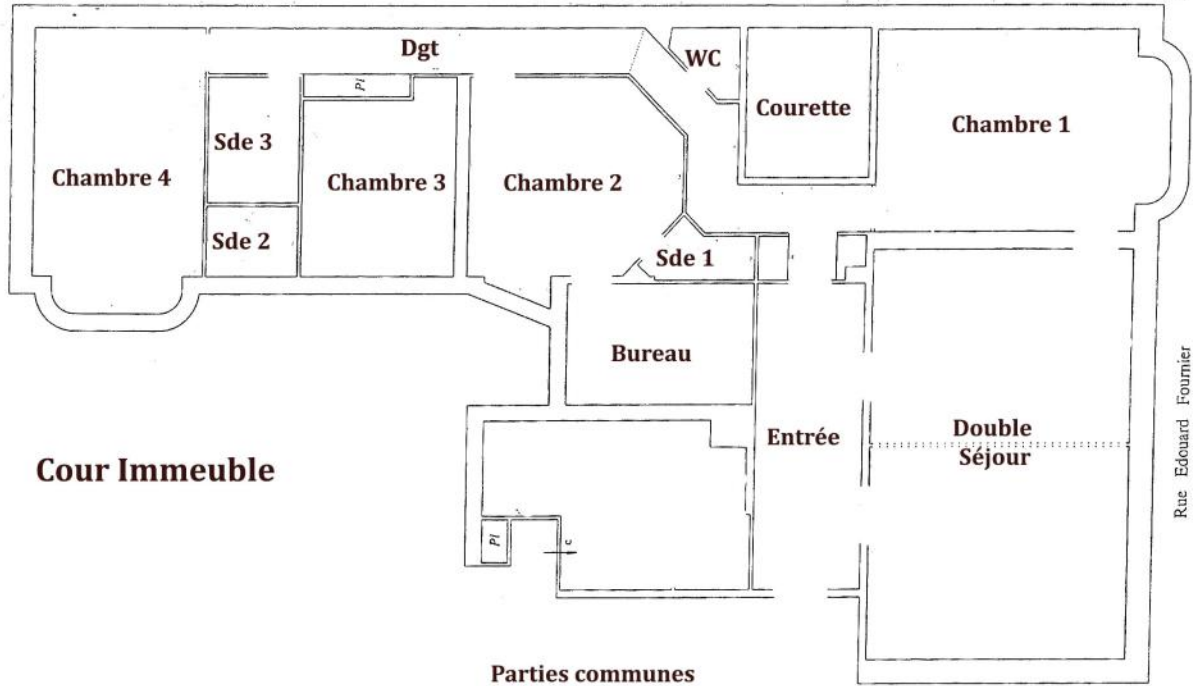
**CONTACTEZ**

**MME MORLAT**

**+33 (0)6 71 71 48 71**

**EMAIL : MM@VISIMO.FR**





Parties communes

1er Etage av Asc  
Surface

visimo

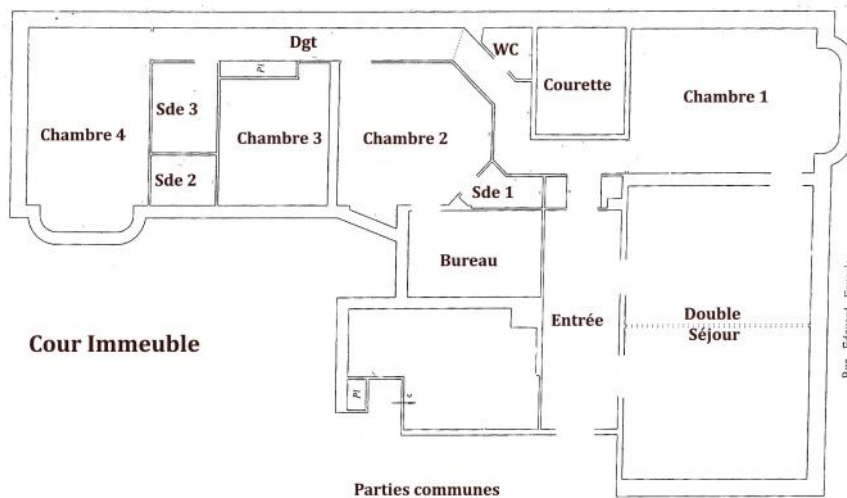
## Plans

**6 800.00 € / mois**

**APPARTEMENT  
PARIS  
16<sup>ème</sup> ARRONDISSEMENT  
5 CHAMBRES**

**Réf.: 16538**

**CONTACTEZ  
MME MORLAT  
+33 (0)6 71 71 48 71  
EMAIL : MM@VISIMO.FR**



Parties communes

1er Etage av Asc  
Surface

visimo

1ER ÉTAGE AV ASC



visimo

## Photos

**6 800.00 € / mois**



SÉJOUR



BUREAU



ENTRÉE



CHAMBRE 2



CHAMBRE 1



SDE 1



CUISINE

**APPARTEMENT  
PARIS  
16<sup>ÈME</sup> ARRONDISSEMENT  
5 CHAMBRES**

**Réf.: 16538**

**CONTACTEZ  
MME MORLAT**

**+33 (0)6 71 71 48 71**

**EMAIL : MM@VISIMO.FR**



## Informations détaillées

### Description

<b>Type de bien</b>	Appartement	<b>Surface Carrez</b>	194,75	<b>Type de combustible chauffage</b>	CPCU
<b>Nb de pièce(s)</b>	7	<b>Sol du séjour</b>	Parquet Massif	<b>Type de fenêtre</b>	Simple
<b>Nb de chambre(s)</b>	5	<b>Sol de la cuisine</b>	Carrelage	<b>Nombre d'étages</b>	7
<b>Nb de SDD</b>	2	<b>Sol des chambres</b>	Parquet Massif	<b>Étage</b>	1er
<b>Nb de SDB</b>	1	<b>Sol des salles d'eau</b>	Carrelage	<b>Exposition Séjour</b>	Sud/Ouest
<b>Nb de WC</b>	2	<b>Sol des caves</b>	Terre	<b>Meublé</b>	Non
<b>Nb de WC séparé(s)</b>	1	<b>Type de cuisine</b>	Aménagée	<b>Refait à neuf</b>	Oui
<b>Nb de cave(s)</b>	1	<b>Type de chauffage</b>	Collectif	<b>Cheminée</b>	Oui
<b>Surface au sol</b>	195,00	<b>Type appareil de chauffage</b>	Radiateur		

### Immeuble

<b>Façade</b>	Pierre de taille
<b>Style</b>	Haussmanien
<b>Année de construction</b>	1 906
<b>Gardien</b>	Oui
<b>Local à vélo</b>	Oui
<b>Système d'ouverture</b>	Porte 3 points
<b>Ascenseur</b>	Oui
<b>Nb d'ascenseur(s)</b>	1

### Environnement

<b>Station Métro la plus proche</b>	Rue de la Pompe
<b>SNCF</b>	RER Av Henri Martin
<b>Parc ou Espace vert</b>	Jardins du Ranelagh

### Tarifs

<b>Prix de la location / mois</b>	6 800,00 €
<b>Charges comprises</b>	Oui
<b>Honoraires à la charge de l'acquéreur</b>	Oui
<b>Dépôt de garantie</b>	6 300,00 €