



## Appartement 4 chbres Boulevard Lannes

**5 100.00 € / mois**

Ce très bel appartement de 147m2 est situé au 5ème étage avec asc dans un magnifique immeuble haussmannien - Vue exceptionnelle sur le Bois de Boulogne et La Défense, il comprend 1 entrée, 1 double séjour/salle à manger avec balcon filant, 1 cuisine aménagée et équipée (Frigo américain, four, MW, Plaque, LV, LL et SL), 1 suite parentale donnant sur balcon avec salle de bains et douche, WC et dressing, 3 autres chambres donnant sur cour, 1 salle de bain, 1 WC séparés et 1 cave - chauffage et eau chaude au gaz individuel - visiophone/gardien - Proche écoles : Janson de Saille, La Providence, Longchamp - loyer mensuel : 5100 euros dont 250 euros de charges - baux sté ou résidences secondaires uniquement - photos, plan et situation géographique sur visimo.fr

**APPARTEMENT**  
**PARIS**  
**16ème ARRONDISSEMENT**  
**4 CHAMBRES**

**Réf.: 16526**

### Description

<b>Type de bien</b>	Appartement	<b>Sol du séjour</b>	Parquet	<b>Étage</b>	5ème
<b>Nb de pièce(s)</b>	6	<b>Sol de la cuisine</b>	Béton Ciré	<b>Exposition Séjour</b>	Ouest
<b>Nb de chambre(s)</b>	4	<b>Sol des chambres</b>	Parquet	<b>Exposition chambre</b>	Sud
<b>Nb de SDB</b>	2	<b>Sol des salles d'eau</b>	Carrelage	<b>Meublé</b>	Non
<b>Nb de WC</b>	2	<b>Type de cuisine</b>	Aménagée & Equipée	<b>Refait à neuf</b>	Oui
<b>Nb de cave(s)</b>	1	<b>Type de chauffage</b>	Individuel	<b>Alarme</b>	Non
<b>Nb de Balcon(s)</b>	2	<b>Type appareil de chauffage</b>	Radiateur	<b>Calme</b>	Oui
<b>Surface au sol</b>	147,00	<b>Type de combustible chauffage</b>	Gaz	<b>Climatisation</b>	Non
<b>Surface Carrez</b>	146,50	<b>Type de fenêtre</b>	Simple Double	<b>Piscine</b>	Non
<b>Surface Séjour</b>	41,70	<b>Nombre d'étages</b>	7	<b>Cheminée</b>	Oui

### Immeuble

<b>Façade</b>	Pierre de taille
<b>Style</b>	Haussmanien
<b>Gardien</b>	Oui
<b>Local à vélo</b>	Non
<b>Jardin privatif</b>	Non
<b>Système d'ouverture</b>	Porte 3 points
<b>Ascenseur</b>	Oui
<b>Nb d'ascenseur(s)</b>	1

### Environnement

<b>Station Métro la plus proche</b>	Métro rue de la Pompe et Porte Dauphine Bus PC1
<b>SNCF</b>	RER Avenue Henri Martin
<b>Rue commerçante</b>	rue Dufresnoy
<b>Parc ou Espace vert</b>	Bois de Boulogne

### Travaux

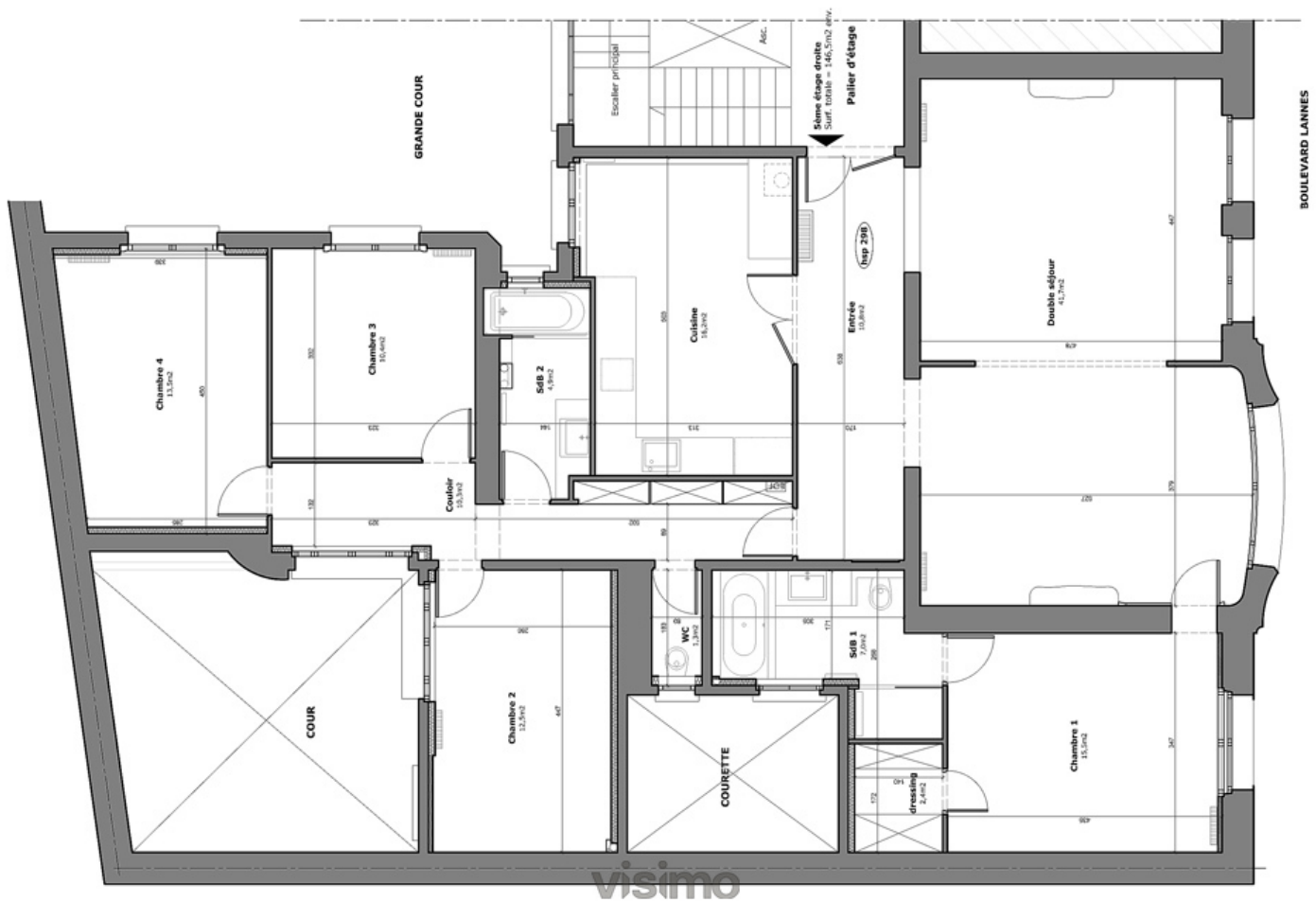
<b>Travaux recents</b>	appartement refait à neuf
------------------------	---------------------------

### Tarifs

<b>Prix de la location / mois</b>	5 100,00 €
<b>Charges comprises</b>	Oui
<b>Dépôt de garantie</b>	4 850,00 €

### Cuisine

<b>Lave linge</b>	1
-------------------	---



## Plan & Photos

5 100.00 € / mois



DOUBLE SÉJOUR



DOUBLE SÉJOUR



ENTRÉE



CUISINE



VUE SÉJOUR



CUISINE



DOUBLE SÉJOUR

APPARTEMENT  
PARIS  
16<sup>ÈME</sup> ARRONDISSEMENT  
4 CHAMBRES

Réf.: 16526